



### DESCRIPCIÓN

Panel Metálico para muros tipo sándwich, fabricado en línea continua, aislado con lana de roca de alta densidad (100kg/m<sup>3</sup>) y ambas caras en lámina de acero galvanizada prepintada. Su principal ventaja es ser resistente al fuego.

### CARACTERÍSTICAS

- Elevada resistencia mecánica con posibilidad de construcción autoportante.
- Óptimo aislamiento térmico y acústico.
- Excelente acabado exterior e interior.
- Ligero.

### USOS

- Elemento para fachadas y divisiones interiores recomendado para edificaciones industriales, comerciales y residenciales que requieran grandes servicios de resistencia al fuego.
- Elemento modular para muros, con posibilidad de construcción autoportante.



## ESPECIFICACIONES

- Longitud del panel de 11.90 metros por ser material de importación.
- Ancho útil de 1 metro.
- Carga admisible según tablas.

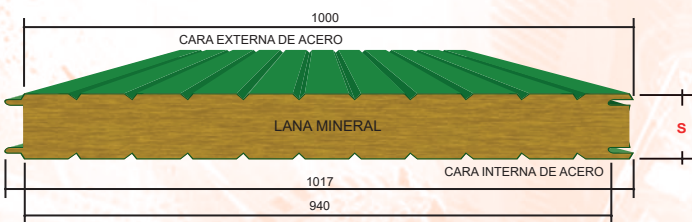
## VENTAJAS

- Excelente comportamiento a la reacción al fuego 0/I, por estar conformado por dos láminas de acero con un núcleo intermedio de lana de roca. La Clase 0 se refiere al parámetro externo y la Clase I al aislante.
- Alta resistencia al fuego Clase I, valor REI así:

Espesor	Tiempo en minutos
50	30
80	60
100	120

**R:** Resistencia Mecánica,  
**E:** Impermeabilidad al gas,  
**I:** Aislamiento Térmico.

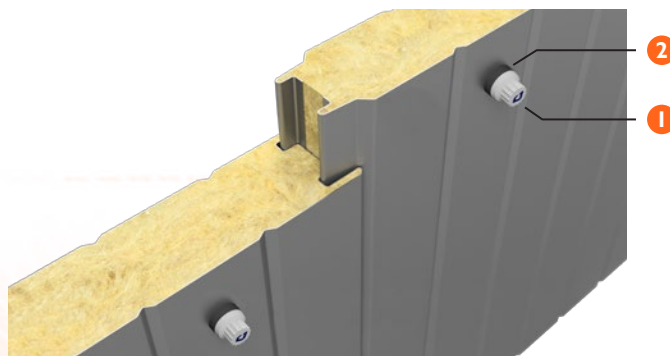
- Óptimo aislamiento acústico con un índice de valor  $R_w$  entre 30 y 30.5 dB.
- Por ser modular permite realizar ampliaciones con gran facilidad.
- Compatible con diferentes sistemas de acabados.
- Facilidad de montaje y rapidez de instalación.
- Se vende el sistema completo que incluye panel, accesorios de remate y fijación.



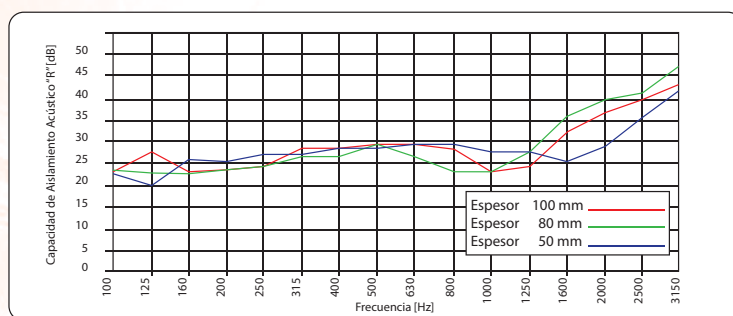
## FIJACIÓN

Es tipo "a la vista" con el correspondiente grupo de fijación y la conformación de las partes terminales del panel, que uniéndolos forman un perfecto ensamblaje con unión macho-hembra.

- 1 Tornillo con cabeza en PVC o Hexagonal
- 2 Arandela en PVC / Neopreno.



## GRÁFICA DE AISLAMIENTO ACÚSTICO



S	K			R			Peso panel Kg/m <sup>2</sup>	W					W					
	mm	Kcal/hm <sup>2</sup> °C	W/m <sup>2</sup> °C	Btu/ft <sup>2</sup> h°F	hm <sup>2</sup> °C/Kcal	m <sup>2</sup> °C/W		ft <sup>2</sup> h°F/Btu	Cal. 0.6/0.6	W=Kg/m <sup>2</sup>	60	80	100	120	150	60	80	100
50	0.65	0.75	0.13	1.54	1.33	7.50	16.05	$f =$	3.75	2.84	2.31	1.94	1.57	3.55	2.84	2.31	1.77	1.36
80	0.42	0.49	0.09	2.38	2.04	11.61	19.05	$f =$	5.14	4.50	3.65	3.08	2.48	5.05	4.38	3.65	2.91	2.27
100	0.34	0.40	0.07	2.94	2.50	14.35	21.05	$f =$	5.74	5.29	4.55	3.82	3.09	5.65	4.89	4.38	3.65	2.88
120	0.29	0.34	0.06	3.45	2.94	16.82	23.05	$f =$	6.26	5.74	4.90	4.58	3.71	6.17	5.34	4.80	4.38	3.50
150	0.23	0.27	0.05	4.35	3.70	21.21	26.05	$f =$	6.98	6.37	5.44	4.66	3.77	6.89	5.97	5.34	4.49	3.56

S: Espesor de panel / K: Conductividad térmica / R: Resistencia térmica

Los valores indicados en las tablas corresponden a el claro/luz ( $f$ ) permisible con la carga máxima uniformemente distribuida ( $W$ ). Las longitudes han sido determinadas en ensayos prácticos de modo que garantizan una flecha  $f \leq l/200$  y un coeficiente de seguridad 2.5 respecto a la carga de ruptura.

**METECNO** presenta esta ficha como una guía y no se responsabiliza del uso que se le dé. Se reserva el derecho de modificar la información sin previo aviso.

En cumplimiento a la Ley Federal de Protección de Datos Personales en Posesión de Particulares, y su reglamento, nuestro aviso de privacidad está publicado para usted en nuestras oficinas, así como en el siguiente enlace de internet [http://www.metecnomexico.com/aviso\\_privacidad](http://www.metecnomexico.com/aviso_privacidad)

**ARGENTINA**  
agonzalez@metecno.cl  
www.metecnoargentina.com  
Tel: (56-9) 982 239 67

**CHILE**  
info@metecno.cl  
www.metecno.cl  
600 420 0000

**COLOMBIA**  
ventas@metecnocolombia.com  
www.metecnocolombia.com  
018000 524 000

**MÉXICO**  
ventas@metecnomexico.com  
www.metecnomexico.com  
800 715 66 44

**PERÚ**  
info@metecnooperu.com  
www.metecnooperu.com  
(511) 421 38 93

**PARAGUAY**  
agonzalez@metecno.cl  
www.metecnoparaguay.com  
Tel: (56-9) 982 239 67

**URUGUAY**  
agonzalez@metecno.cl  
www.metecnouruguay.com  
Tel: (56-9) 982 239 67

[www.metecnomexico.com](http://www.metecnomexico.com)