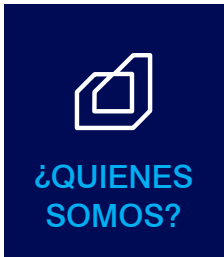




CATÁLOGO DE PRODUCTOS METECNO MÉXICO





GRUPO METECNO

En 1960 nace en Italia el Grupo Metecno, implantando una tecnología novedosa y totalmente revolucionaria en el campo de la construcción, fabricando paneles inyectados con poliuretano de alta densidad y tecnología de punta, para utilizarse como cubiertas, fachadas, muros y en aplicaciones como cuartos fríos y cámaras de sonido, gracias a sus propiedades de aislamiento termo - acústico.

El Grupo Metecno ha vendido más de 250 millones de metros cuadrados de panel en sus diferentes productos, los cuales se han instalado en diversas partes del mundo y en diversas condiciones climáticas.

El deseo de superación de Metecno le ha llevado a conquistar los exigentes mercados de Europa, Asia y Latinoamérica, extendiendo sus oficinas y plantas de producción en 28 países y en los 5 continentes.

El Grupo Metecno cuenta con una amplia gama de productos como son:

- › Paneles de acero prepintado, acero inoxidable, acero corten, PVC, vinil, FRP, membrana de PVC/TPO, aluminio, antibacterial, entre otros, inyectados con poliuretano de alta densidad.
- › Paneles de lana de roca mineral con caras en lámina de acero galvanizado prepintado.
- › Paneles en fibrocemento o yeso.
- › Puertas seccionales.
- › Accesorios en lámina, PVC, entre otros.

Además de ser líder desde hace 60 años en el desarrollo de productos con las más altas especificaciones técnicas, Metecno proporciona asistencia y soporte por medio de personal especializado a quienes adquieren su tecnología, garantizando de este modo la calidad de los procesos.

Todas las materias primas usadas para la fabricación de los paneles Metecno son sometidas a rigurosos procesos de inspección y pruebas de laboratorio. Así mismo, se realizan pruebas al producto final antes de salir al mercado; como pruebas de control mecánico, densidad, propiedades térmicas y acústicas, entre otras.

El Grupo Metecno cuenta con un departamento de investigación de nuevas tecnologías, dedicado al desarrollo constante de productos terminados de acuerdo a las exigencias del mercado, ofreciendo de esta manera las mejores técnicas de construcción.



MISIÓN

Somos una empresa dedicada a la fabricación y comercialización de paneles y soluciones arquitectónicas con aislamiento térmico y acústico, soportando su gestión en los siguientes pilares:

- › Ofrecer alternativas competitivas e innovadoras de alto confort, calidad y tecnología.
- › Atender en forma oportuna y eficiente las demandas de los mercados en los cuales participamos.
- › Buscar mejoras en los procesos, para generar la rentabilidad esperada por los accionistas.
- › Fomentar y apoyar el desarrollo de las personas, para contar con un equipo de trabajo talentoso y comprometido.
- › Contribuir al desarrollo y a la conservación de un medio sano y sostenible.

VISIÓN

Ser reconocida en Latinoamérica como una empresa líder en la fabricación de panel aislado y materiales para el sector de la construcción, al igual que una empresa altamente competitiva y comprometida con la innovación tecnológica.

POLÍTICA DE CALIDAD

Metecno, empresa dedicada a la fabricación y comercialización de soluciones para la construcción mediante elementos prefabricados, desarrolla su política de calidad sobre las siguientes bases:

1. Orientación permanente al cliente.
2. Capacitación, entrenamiento, evaluación, comunicación y justa remuneración a nuestro personal garantizando su bienestar y permanencia en la compañía.
3. Mejora continua de la eficacia del sistema de gestión de la calidad.
4. Aplicación de tecnología adecuada en nuestros procesos productivos y constante seguimiento a la gestión comercial, operativa y de soporte, adecuándonos a las necesidades de los clientes.
5. Constante desarrollo de sólidas relaciones con las partes interesadas de la compañía.
6. Cumplimiento de la normatividad legal y reglamentaria que aplique.





NUESTRAS VENTAJAS

- › Líneas de producción en continuo.
- › Mayor capacidad de carga, requiere menor estructura metálica.
- › Menor desperdicio.
- › Aislante térmico, menor flujo de calor por m^2 , mantiene una temperatura estable.
- › Posibilidad de reubicación o expansión.
- › Ahorro en el consumo de energía por equipos de aire acondicionado.
- › Ahorro en la compra de equipos de refrigeración o de calefacción.
- › Fonoaislante y fonoabsorbente.
- › Ligero.
- › Excelente capacidad de carga.
- › Inorgánico, no es tóxico, no crea bacterias ni hongos, no genera olores.
- › Variedad de colores en la lámina.
- › Versatilidad arquitectónica.
- › Impermeable.
- › Autoportante.
- › Facilidad y rapidez en la instalación.
- › Compatible con diferentes sistemas de acabado.
- › Permite ahorros en fijación.
- › Soporte técnico en especificaciones y uso del panel.



NUESTROS PRODUCTOS



RESISTENCIA TÉRMICA
CONSTRUCCIÓN



ABSORCIÓN
ACÚSTICA



REACCIÓN AL FUEGO
FACTORY MUTUAL



METWALL



RESISTENCIA TÉRMICA
REFRIGERACIÓN



SIN
AISLAMIENTO



RESISTENCIA
AL FUEGO



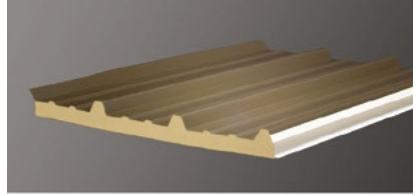
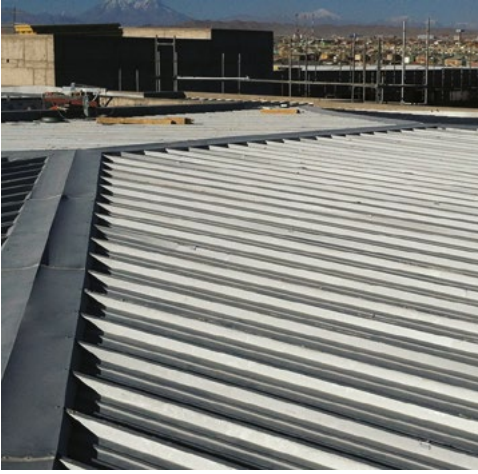
PUERTAS
SECCIONALES





GLAMET® - (TECHMET)

Panel metálico para cubiertas, inyectado en línea continua con poliuretano expandido de alta densidad (40 Kg/m³) y ambas caras en lámina de acero galvanizado prepintado.

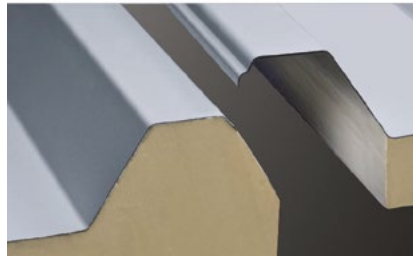
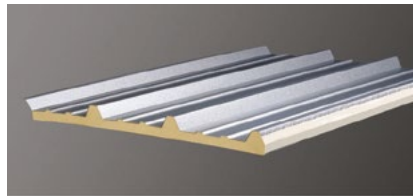


EPD®
THE INTERNATIONAL EPD® SYSTEM



GLAMET® LV - (MONOROOF®)

Panel metálico para cubiertas, inyectado en línea continua con poliuretano expandido de alta densidad (40 Kg/m³), cara externa en lámina de acero galvanizado prepintado y cara interna en vinil, o en algunos países también en foil de aluminio o de polipropileno.





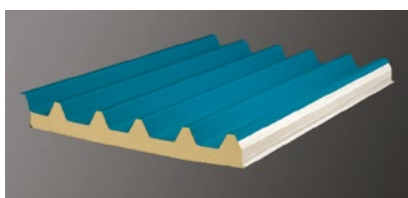
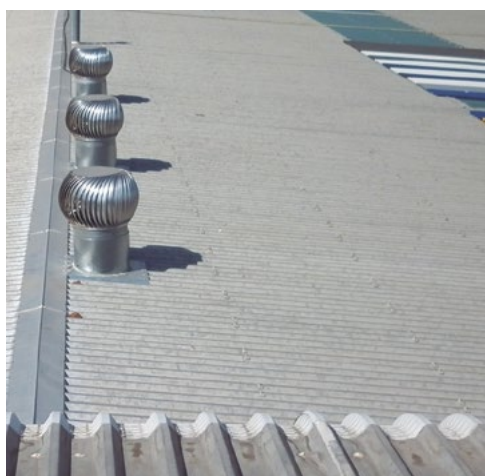
GLAMET® DRY - (TECHMET DRY)

Panel metálico para cubiertas, inyectado en línea continua con poliuretano expandido de alta densidad (40 Kg/m^3), cara externa preimpermeabilizada con un revestimiento sintético de PVC / TPO y cara interna en lámina de acero galvanizado prepintado. Ideal para pendientes mínimas del 1%.



TECHMET HIGH RESISTANT

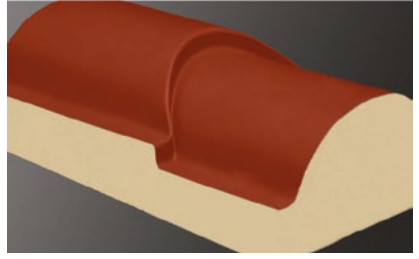
Panel metálico para cubiertas y muros, inyectado en línea continua con poliuretano expandido de alta densidad (40 Kg/m^3) y ambas caras en lámina de acero galvanizado prepintado. Su principal característica es su elevada resistencia sobre cargas de trabajo.





METCOPPO®

Panel metálico para cubiertas, inyectado en línea continua con poliuretano expandido de alta densidad (40 Kg/m^3) cara externa en lámina de acero galvanizado prepintado color terracota o verde en forma de teja acanalada/teja española y cara interna en acero galvanizado prepintado.

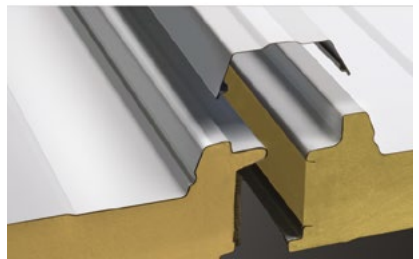
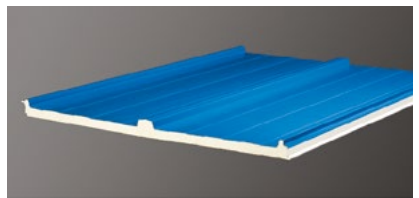


EPD®
THE INTERNATIONAL EPD® SYSTEM



PANARQ NERVADO

Panel metálico para cubiertas y revestimientos, inyectado en línea continua con poliuretano expandido de alta densidad (40 Kg/m^3) y cara externa en lámina de acero galvanizado prepintado, zinc alum o acero inoxidable.





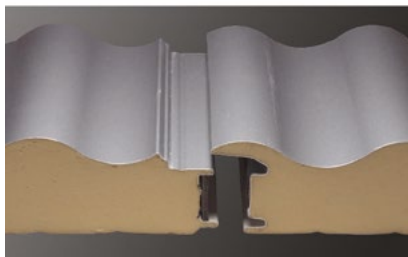
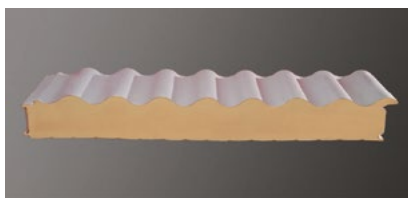
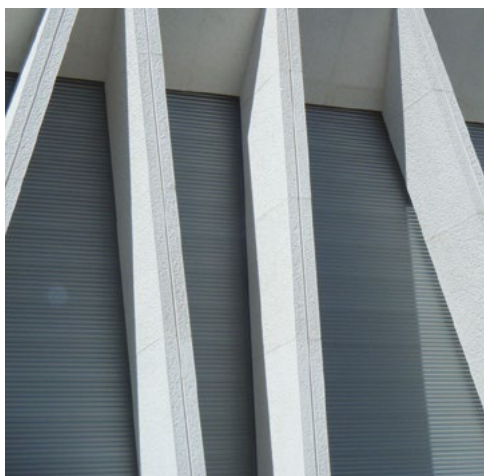
ACANALADO TRANSLÚCIDO

Acanalado Translúcido Perfil Glamet® en policarbonato alveolar de 12 mm de espesor, con cuatro crestas altas de 40 mm compatible con el Panel Glamet® en color claro.



H-WALL® 8P

Panel metálico para muros horizontales, con fijación oculta, inyectado en línea continua con poliuretano expandido de alta densidad (40 Kg/m³), recubierto por ambas caras en lámina de acero galvanizado prepintado, cara externa ondulada con 8 ondas y cara interna lisa con micronervaduras.



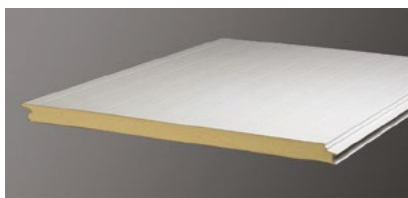
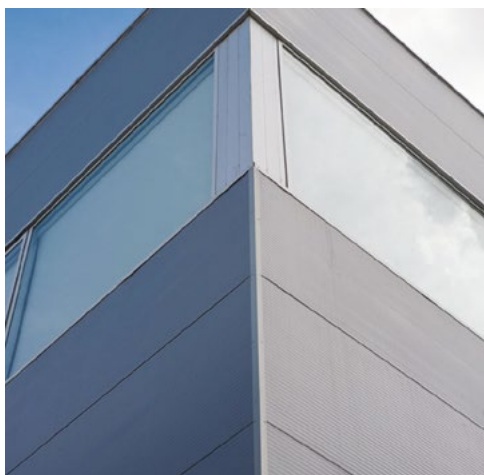
EPD®
THE INTERNATIONAL EPD® SYSTEM





SUPERWALL®

Panel metálico para muros, con fijación oculta, inyectado en línea continua con poliuretano expandido de alta densidad (40 Kg/m³), con ambas caras en lámina de acero galvanizado prepintado. El dibujo de la cara externa puede ser diamantado, tableteado o micronervado.

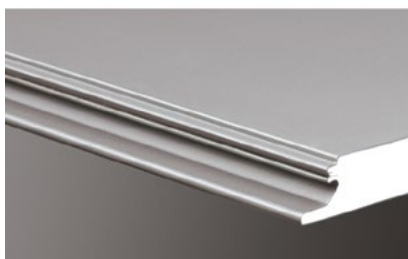
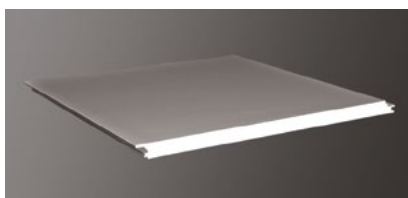


EPD®
THE INTERNATIONAL EPD® SYSTEM



SUPERWALL® FLAT

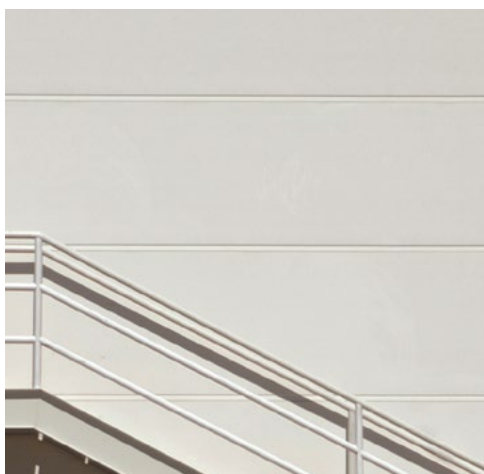
Panel metálico para muros, inyectado en línea continua con poliuretano expandido de alta densidad (40 kg/m³) y ambas caras en lámina de acero galvanizado prepintado, cara externa plana y cara interna tableteado.





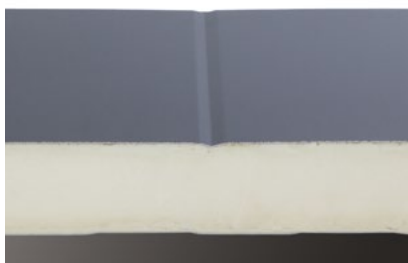
SUPERWALL® FLAT C

Panel metálico para muros de fachadas, tipo sándwich con fijación oculta, inyectado en línea continua de poliuretano expandido de alta densidad (40 Kg/m^3) y ambas caras en lámina de acero galvanizado prepintado. Este panel tiene una pequeña entrecalle en cara externa que al instalarse forma un efecto visual, atractivo en las fachadas.



SUPERWALL® FLAT D

Panel metálico para muros de fachadas con uno o dos microsurcos en el centro, tipo sándwich con fijación oculta, inyectado en línea continua de poliuretano expandido de alta densidad (40 Kg/m^3) y ambas caras en lámina de acero galvanizado prepintado.





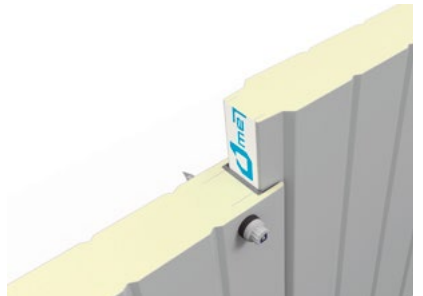
SUPERWALL FLAT ACERO CORTEN®

Panel metálico para muros de fachadas, tipo sándwich con fijación oculta, inyectado en línea continua de poliuretano expandido de alta densidad (40 Kg/m³), cara externa acero corten y en la interna acero galvanizado prepintado.



MONOWALL®

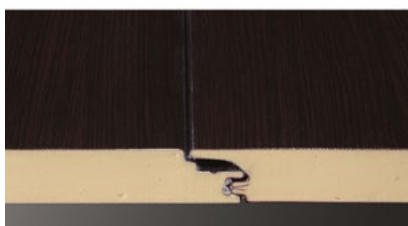
Panel metálico para fachadas, tipo sándwich, inyectado en línea continua con poliuretano (PUR) o poli-isocianurato (PIR) expandido de alta densidad (38 Kg/m³), cara externa y cara interna en lámina de acero galvanizado prepintado, aluminio y/o aluzinc.





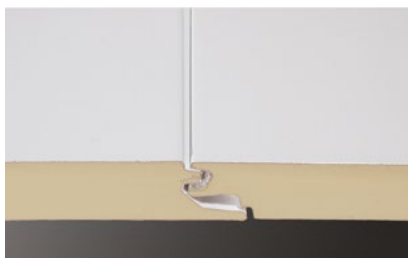
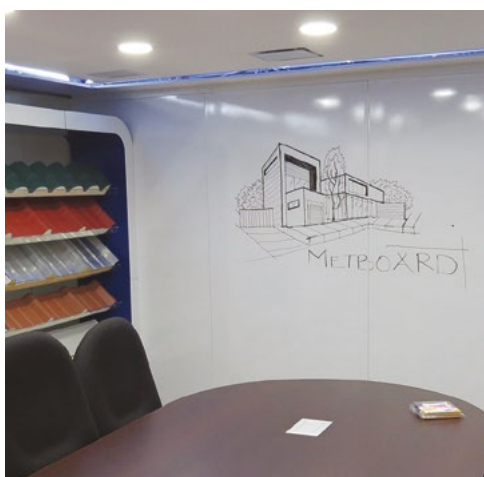
METWOOD® / ESTÉTICO

Panel metálico para muros interiores, tipo sándwich con fijación oculta, inyectado en línea continua con poliuretano expandido de alta densidad (40 Kg/m³), cara externa en lámina de acero galvanizado prepintado y cara interna en lámina de acero galvanizado prevestido industrialmente con una película de PVC (cloruro de polivinilo) uniendo de este modo la versatilidad del plástico con la resistencia del acero. Opcionalmente puede ser la cara externa tipo madera oscura para panel de puertas seccionales.



METBOARD® / UTILITARIO

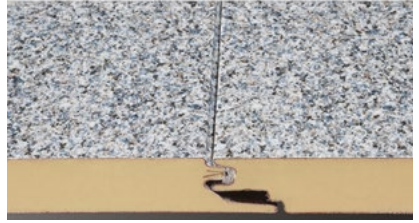
Panel metálico para muros interiores, tipo sándwich con fijación oculta, inyectado en línea continua con poliuretano expandido de alta densidad (40 Kg/m³), cara externa en lámina de acero galvanizado prepintado y cara interna en lámina de acero galvanizado colaminado con una película decorativa de poliéster tipo pizarrón.





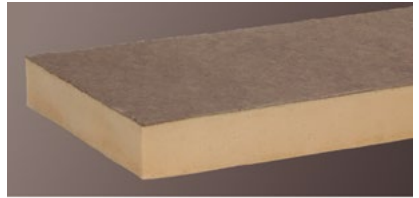
METSTONE® / ESTÉTICO

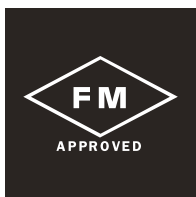
Panel metálico para muros interiores, tipo sándwich con fijación oculta, inyectado en línea continua con poliuretano expandido de alta densidad (40 Kg/m³), cara externa en lámina de acero galvanizado prepintado y cara interna en lámina de acero galvanizado prevestido industrialmente con una película de PVC (cloruro de polivinilo) uniendo de este modo la versatilidad del plástico con la resistencia del acero, tipo mármol o papel tapiz con diseño punteado.



METFOAM® - I

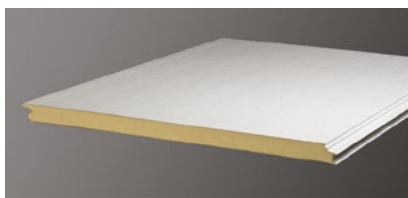
Panel tipo sándwich, inyectado en línea continua con espuma de poliisocianurato (PIR) o poliuretano (PUR) (40Kg/m³) expandido a alta densidad, con caras en papel fieltro color negro o blanco en espesores de 1.5", 2", 2.5" y 3".





SUPERWALL® FM

Panel metálico para muros de fachadas tipo sándwich, con fijación oculta, inyectado en línea continua con poliisocianurato (PIR) expandido de alta densidad (40 Kg/m³), con ambas caras en lámina de acero galvanizado prepintado, con aprobación Factory Mutual FM 4880 - 4881.

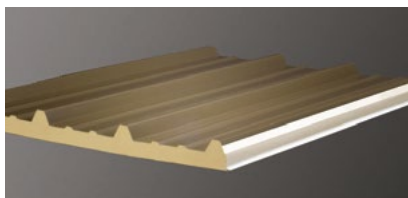


THE INTERNATIONAL EPD® SYSTEM



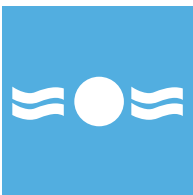
GLAMET® FM

Panel metálico para cubiertas y muros de fachada tipo sándwich, inyectado en línea continua con poliisocianurato (PIR) expandido de alta densidad (40 Kg/m³) y ambas caras en lámina de acero galvanizado prepintado; con aprobación Factory Mutual FM 4880 - 4471 - 4881.



THE INTERNATIONAL EPD® SYSTEM





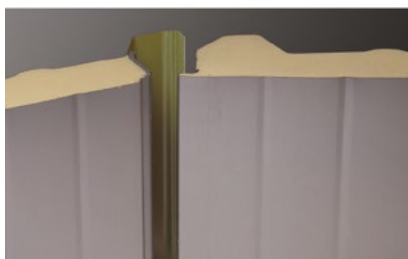
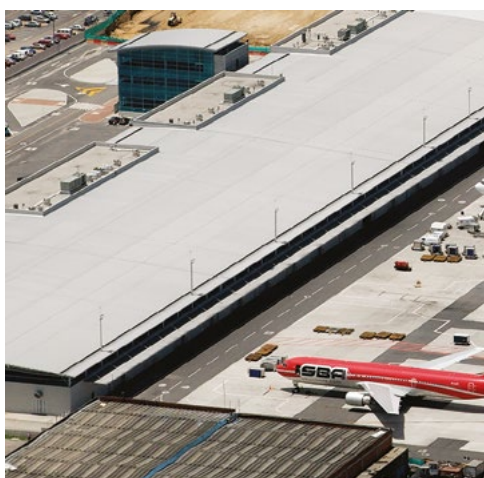
GLAMET® CLEAN

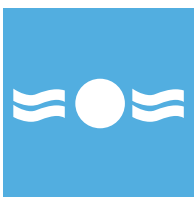
Panel metálico para cubiertas de cámaras y almacenes frigoríficos en interior y exterior, inyectado en línea continua con poliuretano expandido de alta densidad (40 Kg/m³), cara externa en lámina de acero galvanizado prepintado y cara interna en plástico reforzado de fibra de vidrio (FRP) liso o gofrado.



GLAMET® CAL 26 / INOX

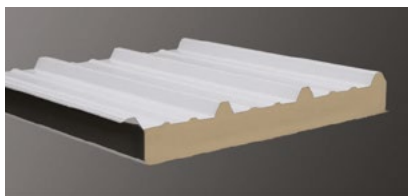
Panel metálico para cubiertas de grandes almacenes frigoríficos inyectado en línea continua con poliuretano expandido de alta densidad (40 Kg/m³), con cara externa en lámina de acero galvanizado prepintado y cara interna en acero inoxidable.



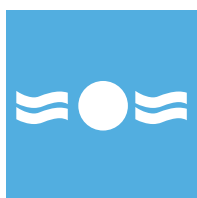


GLAMET® FRIGO

Panel metálico para cubiertas de cámaras y almacenes frigoríficos, tipo sándwich, inyectado en línea continua de poliuretano expandido de alta densidad (40 Kg/m³) y ambas caras en lámina de acero galvanizado prepintado.

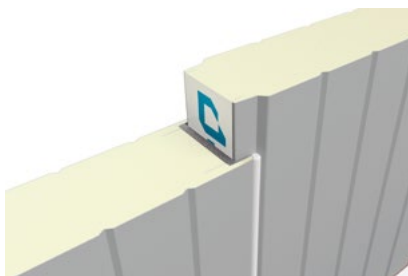
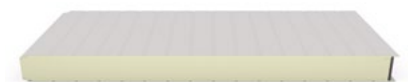


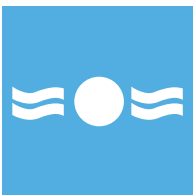
EPD®
THE INTERNATIONAL EPD® SYSTEM



FRIGOWALL®

Panel metálico para fachadas, tipo sándwich, inyectado en línea continua con poliuretano (PUR) o poli-isocianurato (PIR) expandido de alta densidad (38 Kg/m³), cara externa y cara interna en lámina de acero galvanizado prepintado, aluminio y/o acero inoxidable, especial para construcciones que requieren temperatura controlada.



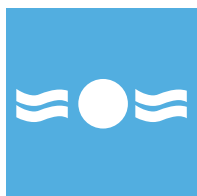


SUPERWALL® FRIGO

Panel metálico para muros y plafones de cámaras y almacenes frigoríficos tipo sándwich, inyectado en línea continua con poliuretano expandido de alta densidad (40 Kg/m³) y ambas caras con lámina de acero galvanizado prepintado.



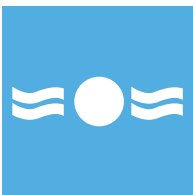
EPD®
THE INTERNATIONAL EPD® SYSTEM



SUPERWALL® CLEAN / MONOWALL CLEAN

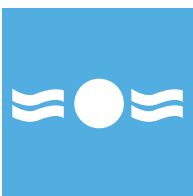
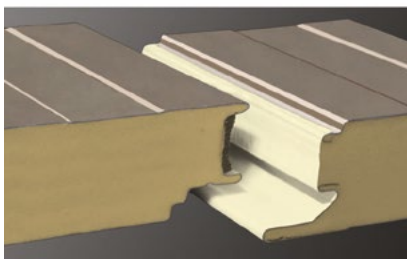
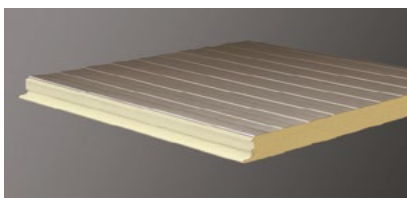
Panel metálico para muros y plafones de cámaras y almacenes frigoríficos en interior y exterior, inyectado en línea continua con poliuretano expandido de alta densidad (40 Kg/m³), cara externa en lámina de acero galvanizado prepintado y cara interna en plástico reforzado de fibra de vidrio (FRP) liso o gofrado.





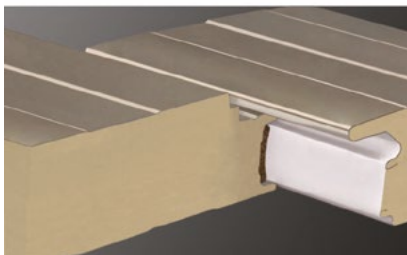
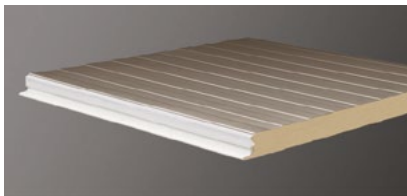
SUPERWALL® CAL 26 / INOX

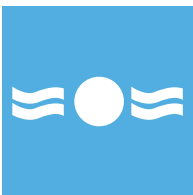
Panel metálico para muros y plafones de grandes almacenes frigoríficos inyectado en línea continua con poliuretano expandido de alta densidad (40 Kg/m³), con cara externa en lámina de acero galvanizado prepintado, y cara interna en acero inoxidable y su principal característica es la resistencia a la corrosión.



SUPERWALL® INOX / INOX

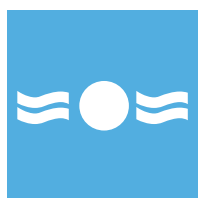
Panel metálico para fachadas y muros de cámaras de almacenes frigoríficos, tipo sándwich, inyectado en línea continua con poliuretano expandido de alta densidad (40 Kg/m³), con cara externa e interna en acero inoxidable. Su principal característica es la resistencia a la corrosión.





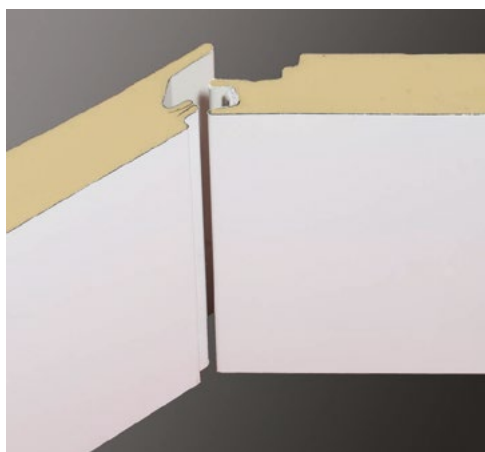
FRIMET® MX / FRIMET®

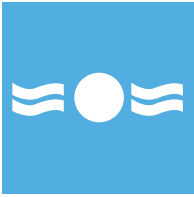
Panel tipo sándwich con junta tipo laberinto, inyectado en línea continua con Poliuretano (PUR) o Poliisocianurato (PIR) expandido de alta densidad (40 Kg/m³), cara externa y cara interna en lámina de acero galvanizado prepintado y/o acero inoxidable.



METZERO® / ANTIBACTERIAL

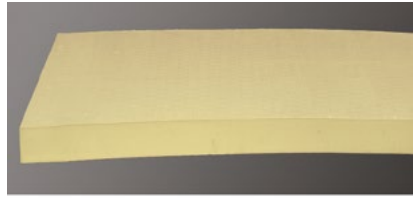
Panel metálico para muros interiores, tipo sándwich con fijación oculta, inyectado en línea continua con poliuretano expandido de alta densidad (40 Kg/m³), cara externa en lámina de acero galvanizado prepintado y cara interna en lámina de acero galvanizada prevestida industrialmente con una película de PVC (cloruro de polivinilo) rígido antibacterial, libre de ftalatos.





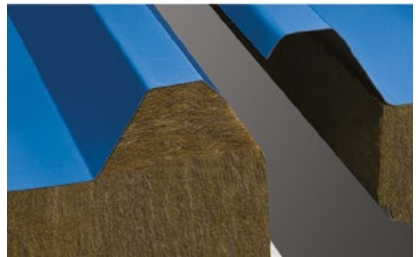
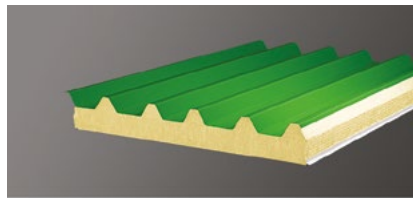
PANEL S®

Panel de suelo para cargas regulares o aislamiento de cubiertas fabricado con espuma de poliuretano expandido de alta densidad (40 kg/m^3) con recubrimiento por ambas caras con polietileno de espesor 1,5 mils. El proceso de fabricación en continuo permite conseguir un producto de calidad constante.



HIPERTEC® CF910 HR

Panel metálico para cubiertas y revestimientos, fabricado en línea continua, aislado con lana de roca de alta densidad (100 Kg /m^3) y ambas caras en lámina de acero galvanizado prepintado. Su principal ventaja es ser un panel resistente al fuego con mayor capacidad de resistencia mecánica.





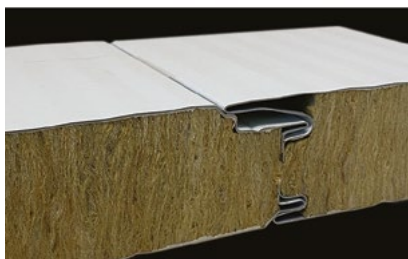
HIPERTEC® ROOF

Panel metálico para cubiertas, producido en serie, aislado con lana de roca, con densidad (100 Kg/m³), ambas caras de lámina de acero galvanizado prepintado, resistente al fuego.



SUPERWALL® HR

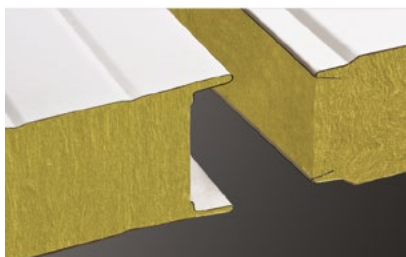
Panel metálico para muros fabricado en serie, con fijación oculta, aislado con lana de roca, con densidad (100kg/m³). Con ambas caras en lana de acero galvanizado prepintado, resistente al fuego.





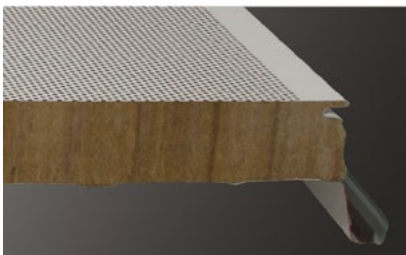
HIPERTEC® WALL

Panel metálico para muros, producido en serie, fijación a la vista, aislado con lana de roca, con densidad (100 Kg/m³), con ambas caras en lámina de acero galvanizado prepintado, resistente al fuego.



HIPERTEC® ROOF SOUND

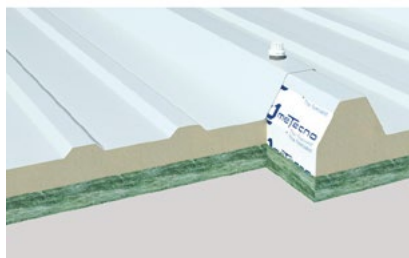
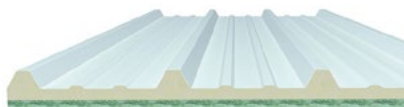
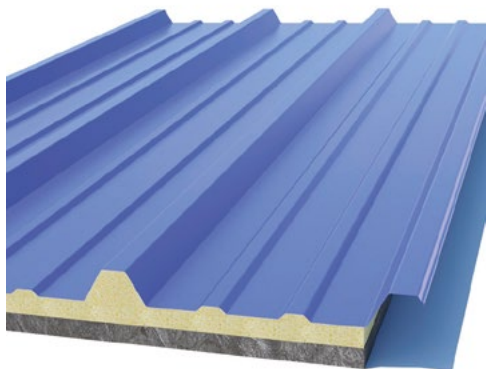
Panel metálico para cubiertas, tipo sándwich, fabricado en línea continua, aislado con lana de roca de alta densidad (100 kg/m³) y ambas caras en lámina de acero galvanizado prepintado. Su cara interna microperforado, permitiendo excelentes propiedades fonoabsorbentes. Es resistente al fuego.





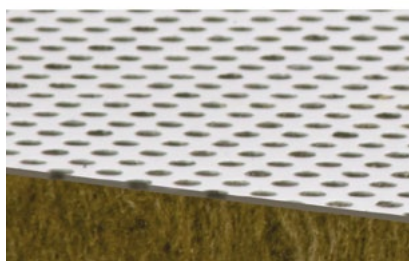
METSOUND®

Panel metálico para cubiertas, tipo sándwich, inyectado en línea continua con poliuretano (PUR) expandido de alta densidad (38kg/m^3), cara externa con acero galvanizado prepintado y cara interna con fibra de vidrio biosoluble aglomerada con resina termo-resistente de 25 mm de espesor y con una densidad de 72kg/m^3 especial para espacios donde se requiera mejorar la reverberación y absorción acústica.



HIPERTEC® WALL SOUND

Panel metálico para muros, tipo sándwich, fabricado en línea continua, aislado con lana de roca de alta densidad (100kg/m^3) y ambas caras en lámina de acero galvanizado prepintado. Su cara interna es microperforada, permitiendo excelentes propiedades fonoabsorbentes. Es resistente al fuego.





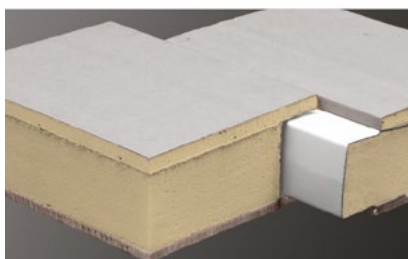
METWALL®

Panel para muros, tipo sándwich, inyectado en línea continua con poliuretano expandido de alta densidad (40 Kg/m^3), ambas caras con placas de fibrocemento y unión macho hembra formada en acero calibre 24.



METWALL® CY

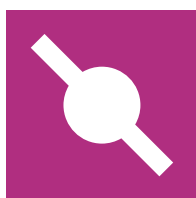
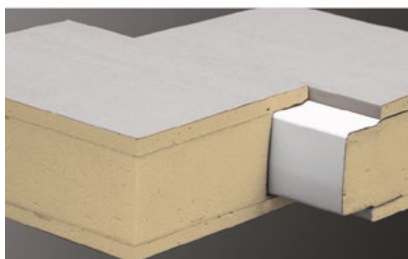
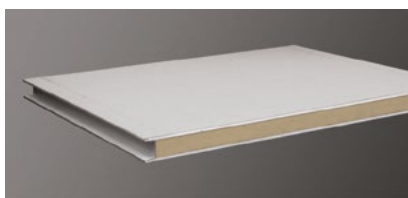
Panel para muros, tipo sándwich, inyectado en línea continua con poliuretano expandido de alta densidad (40 Kg/m^3), cara externa con placa de fibrocemento, cara interna con placa de yeso y unión macho hembra formada en acero calibre 24.





METWALL® Y

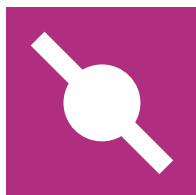
Panel para muros, tipo sándwich, inyectado en línea continua con poliuretano expandido de alta densidad (40 Kg/m³), ambas caras con placas de yeso y unión macho hembra formada en acero calibre 24.



ACANALADO ME

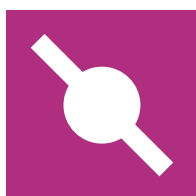
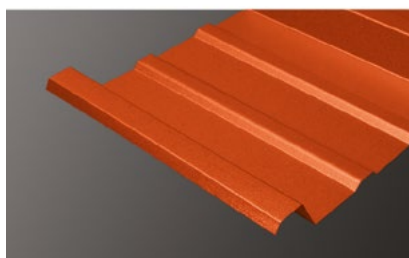
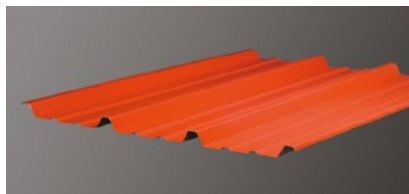
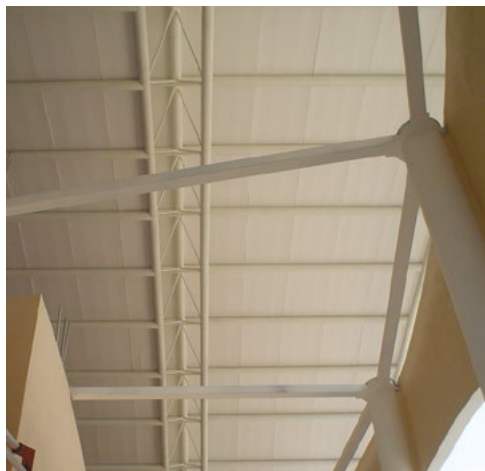
Lámina sencilla ME Perfil Metcoppo en forma de teja acanalada para cubiertas, en acero galvanizado prepintado, el lado externo en colores Ral 8004 (terracota) y Ral 6028 (verde) y la cara interna con primer para recibir el acabado que se requiera.





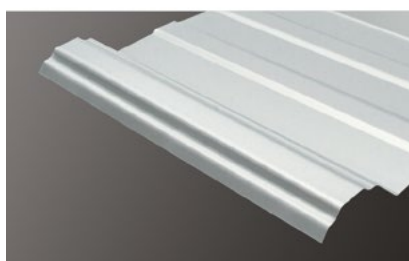
ACANALADO GL - NV4

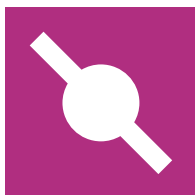
Lámina sencilla en forma trapezoidal para cubiertas, perfil Glamet/Techmet cara externa en acero galvanizado prepintado y cara interna recubierta con primer para recibir el acabado que se requiera. Pregunte a su asesor local por la alternativa con membrana anticondensante.



N 10

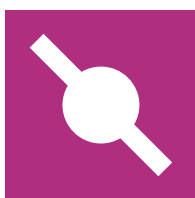
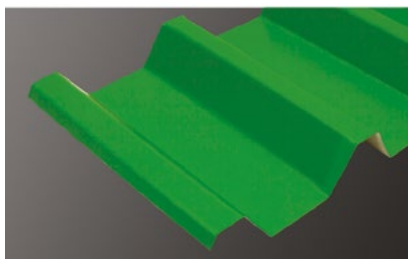
Lámina trapezoidal de acero prepintado o zincalume, disponible en láminas curvas, rectas y caballetes que pueden conformar en conjunto cubiertas y revestimientos laterales.





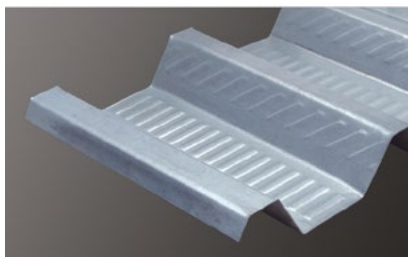
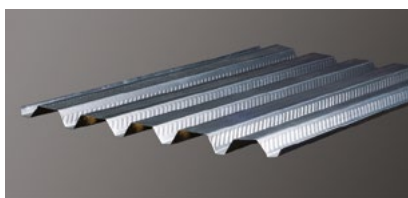
NV6

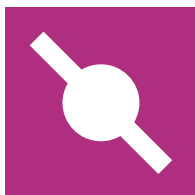
Lámina de acero prepintado y/o zincalume para cubiertas y revestimientos laterales conformado por 6 trapecios o nervios equidistantes entre sí.



PLACA COLABORANTE NV 6L

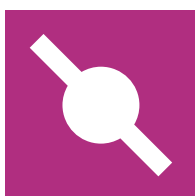
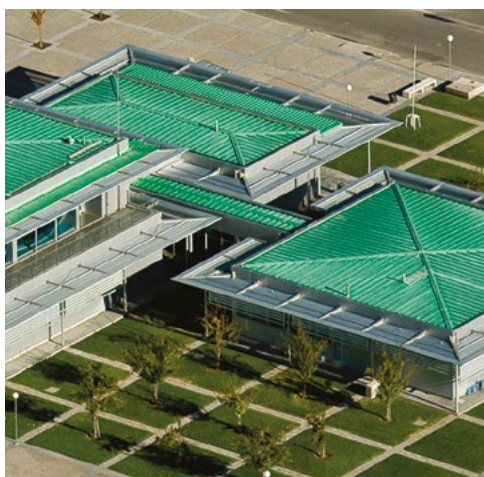
Lámina simple concebida especialmente para la construcción de losas de hormigón entre pisos.





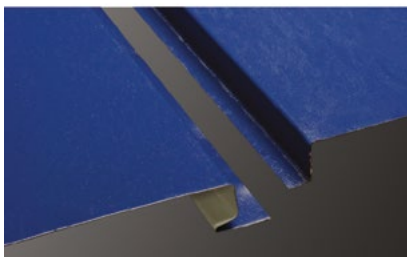
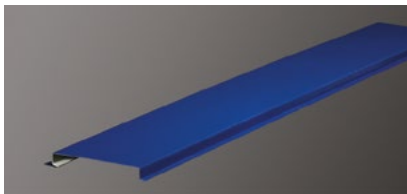
RD 457

Lámina de acero prepintado o zincalume para revestimientos, conformado por una bandeja con frisos y nervios rigidizantes, destacando su alto valor estético debido a su diseño con nervios angostos y fijación oculta.



MT 200 / MT200C

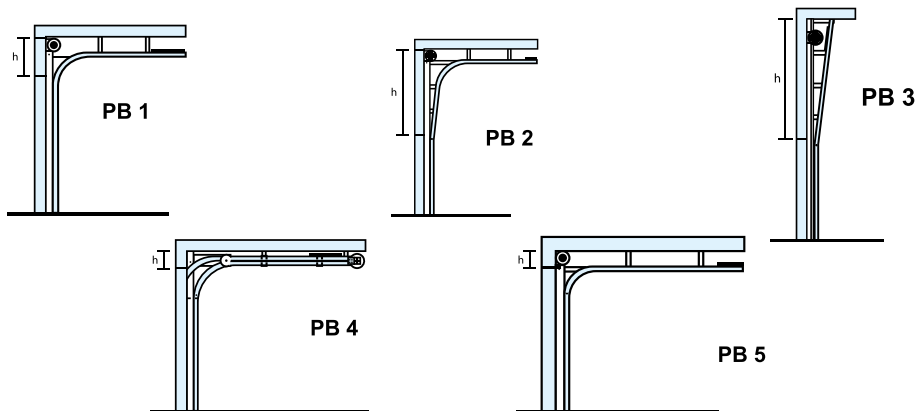
Lámina de acero galvanizado prepintado para cubiertas y revestimientos, conformada por una superficie lisa y funcional.





PUERTAS

Puertas seccionales construidas en panel metálico conformado por dos caras de acero galvanizado prepintado (calibre 28) inyectado en línea continua con poliuretano expandido de alta densidad (40 mm de espesor).



CERTIFICACIONES





ORGANISMO

ASTM - American Society for Testing and Materials

CERTIFICACIÓN

ASTM-E84

Certifica que los paneles de techo y muro con espuma PIR, Clase 1 o A, propagación de llama 0-25, generación de humo 450 máximo de acuerdo a los rangos establecidos por la norma.

PRODUCTOS: Aplicable a todos los productos.



ORGANISMO

Green Building Council

CERTIFICACIÓN

LEED – Sistema de certificación para Edificios Verdes



ORGANISMO

ISO 9001 - International Organization for Standardization

CERTIFICACIÓN

ISO 9001:2008



ORGANISMO

RINA

Fabricación, comercialización y servicio pos-venta de paneles y soluciones constructivas y arquitectónicas de aislamiento térmico y acústico, así como asesoría técnica para la aplicación de paneles en proyectos del cliente, desde nuestra planta de producción y oficinas comerciales.

PRODUCTOS: Aplicable a todos los productos y procesos.





ORGANISMO

USDA - United States Department of Agriculture

CERTIFICACIÓN

USDA

Esta certificación en el acero Ral 9002 y Ral 9010 que usamos para la producción de nuestros paneles, confirma que el acabado de este acero no contiene sustancias peligrosas, ni metales pesados, sustancias tóxicas, agentes antimicrobianos, pesticidas o sustancias que actúen como pesticida, lo que permite su uso para ambientes de procesos alimenticios.

PRODUCTOS: Todos los productos con acero Ral 9010 y 9002.



ORGANISMO

FM - Factory Mutual

APROBACIÓN

FM 4880, FM 4471, FM 4881

Paneles con espuma PIR y desde calibre 26 en adelante, obtienen este certificado que significa que cumple los parámetros establecidos por FM ante riesgos de fuego y viento.

PRODUCTOS: Superwall®, Glamet® / Techmet®, Metcoppo®, H-Wall® 8P, Monowall®, Frigowall®, Superwall® Frigo y Glamet® Frigo.



ORGANISMO

Hipoteca Verde INFONAVIT-
Instituto del Fondo Nacional
de la Vivienda para los
Trabajadores

CERTIFICACIÓN

Ahorro de Energía – Ecotecnología





ORGANISMO

ONNCCCE - Organismo Nacional de Normalización de la Construcción y Edificación, S.C.

CERTIFICACIÓN

NOM 018 y NOM 020



ASOCIACIÓN

Sustentabilidad para México A. C.

CERTIFICACIÓN

Es oficialmente el Consejo Establecido para México del World Green Building Council (WGBC), y tiene una alianza con el USGBC.



ASOCIACIÓN

Asociación Nacional de Distribuidores de la Industria de la Refrigeración y Aire Acondicionado

ANDIRA es miembro del Comité de Gestión por Competencias que, en conjunto con otras importantes asociaciones, tienen como fin común aportar sus conocimientos para el desarrollo y actualización de estándares de competencia.





ASOCIACIÓN

Global Cold Chain

CERTIFICACIÓN

Asociación enfocada a la industria de la cadena de frío, cuenta con el respaldo de la Organización Mundial de Logística de Alimentos (WFLO)



THE INTERNATIONAL EPD® SYSTEM



ORGANISMO

THE INTERNATIONAL EPD SYSTEM

Una EPD es una Declaración Ambiental de Producto certificada, que entrega información sobre los datos ambientales de ciclo de vida de un producto o servicio, en conformidad con la norma internacional ISO 14025.

PRODUCTOS: Glamet®, H-Wall® 8P, Superwall®, Metcoppo®, Monowall®, Frigowall®, Glamet® FM, Superwall® FM, Glamet® Frigo, Superwall® Frigo





MÉXICO

PLANTA QUERÉTARO

Av. Mesa de León No. 116, Parque
Industrial Querétaro
C.P. 76220, Santa Rosa Jáuregui,
Querétaro
Tel: +52 442 229 5300

ATENCIÓN COMERCIAL

CDMX

Av. Paseo de la Reforma 243-Piso 18,
Col. Renacimiento, Cuauhtémoc,
C.P. 06500, Ciudad de México, CDMX
Tel. 555 254 4580

CHIHUAHUA

Tel. 614 412 6289

GUADALAJARA

Tel. 333 838 2234

MÉRIDA


Calle 20 No. 106, Oficina 206,
Col. México, Mérida, CP 97125, Yucatán
Tel. 999 929 7659

MONTERREY

Constitución 2050 Piso 38, C.P. 64000
Monterrey, N.L. Torre Top
Tel. 818 344 5223

ATENCIÓN A CLIENTES:

800 715 6644

 52 442 410 2477

ventas@metecnomexico.com

www.metecnomexico.com

